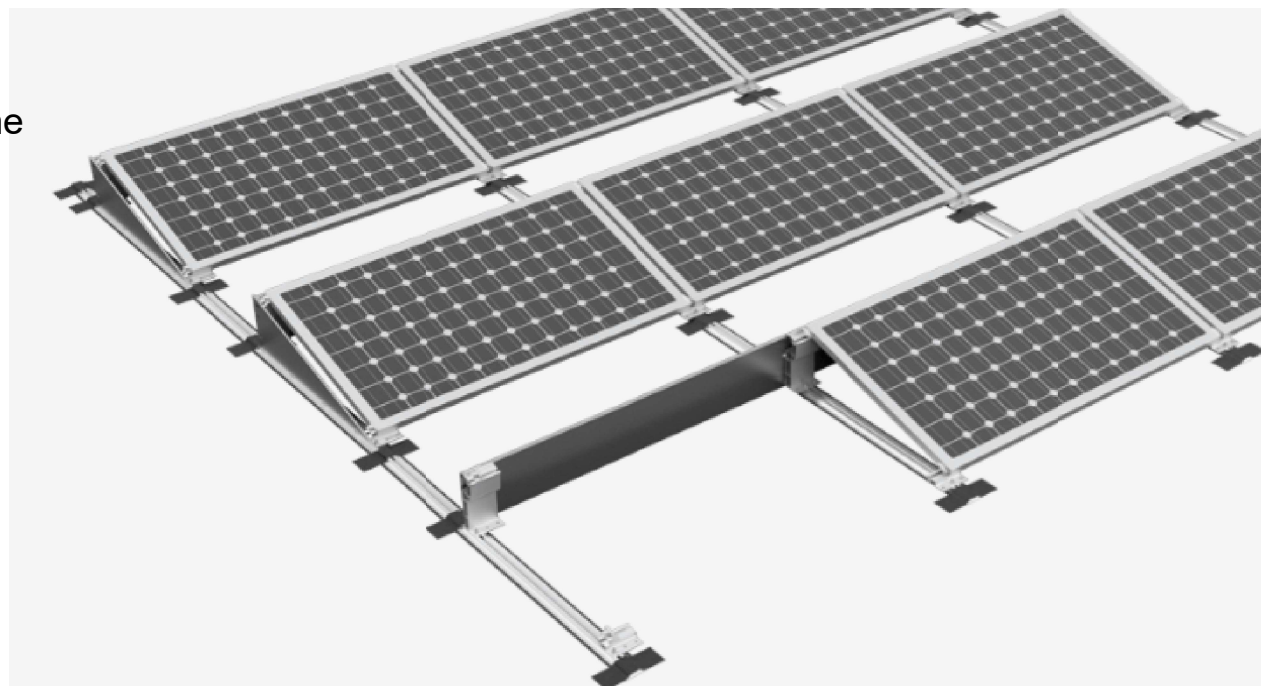


DACH PŁASKI SYSTEM MOCOWANIA AERO S

Mocowanie bezinwazyjne - AERO S klejone lub zgrzewane

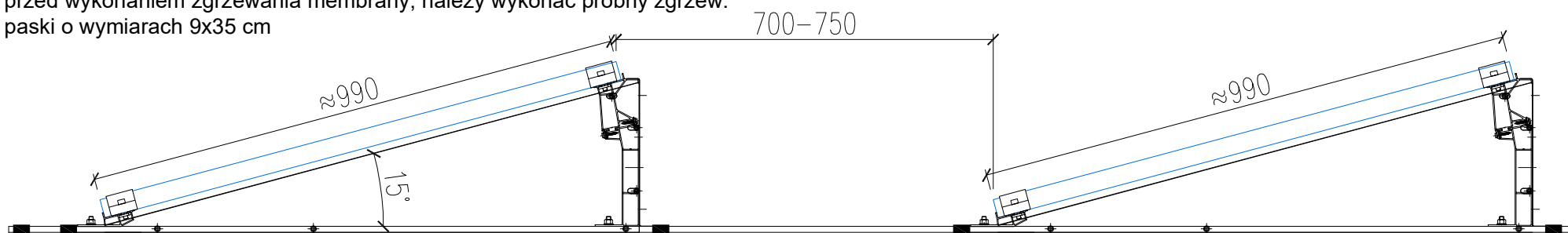
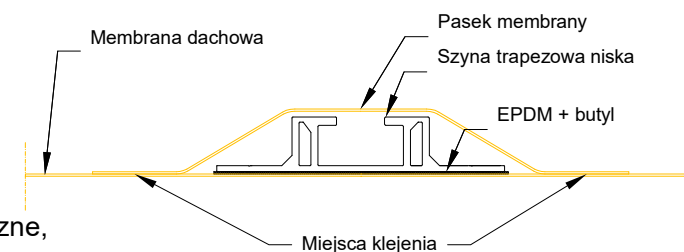
Specyfikacja techniczna

Materiał systemu	aluminium, Magnelis i stal nierdzewna
Rodzaj dachu	dach płaski
Kąt nachylenia ekierki	10°, 15°
Orinetacja modułu	pozioma
System montażu	po krótszym boku
Sposób mocowania	Klejenie lub zgrzewanie - miejsca umiejscowienia pasków dobierane w sposób indywidualny
Obciążenie dachu wraz z modułami	~14 kg/m ² (obciążenie może różnić się w zależności od wielkości paneli)



Uwaga:

- Połączenie zgrzewania membrany należy wykonać zgodnie z Deklaracją właściwości użytkowych;
- Geowłóknina - jeżeli jest konieczna należy przykleić zgodnie z instrukcją montażu producenta membrany;
- Paski z membrany muszą być kompatybilne z membraną pokrycia dachowego;
- Paski zgrzewane muszą znajdować się bezpośrednio przed i za profilem zgodnie z widokiem z boku;
- Jeżeli zakład z łącznikami mechanicznymi znajduje się więcej niż 50 cm od pierwszego rzędu paneli fotowoltaicznych należy np za pomocą łączników teleskopowych wykonać dodatkowe mocowanie mechaniczne, a następnie zabezpieczyć membranę.
- przed wykonaniem zgrzewania membrany, należy wykonać próbny zgrzew.
- paski o wymiarach 9x35 cm



Treść zawarta w karcie produktu ma wyłącznie charakter informacyjny i nie stanowi oferty w rozumieniu przepisów prawa. Wszelkie kopiowanie i powielanie jest zabronione.

Firma Energy5 sp. z o.o. zastrzega sobie możliwość zastosowania innego materiału równoważnego niż w powłoką Magnelis. Przy czym równoważny oznacza, że Energy5 sp. z o.o. posiada własne badania materiału zamiennego / równoważnego w zakresie korozyjnym przeprowadzone przez akredytowane laboratorium. Wyniki tych badań potwierdzają parametry nie gorsze niż w przypadku powłoki Magnelis.