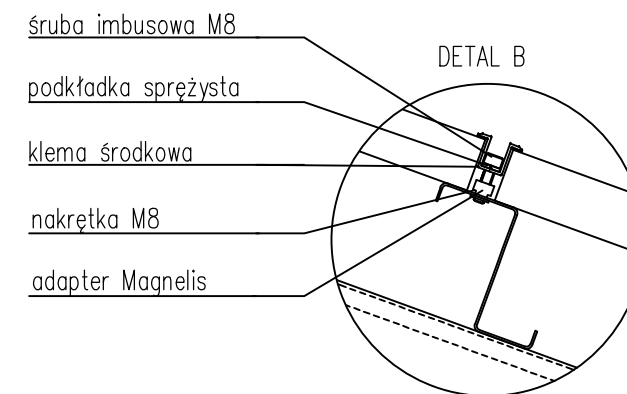
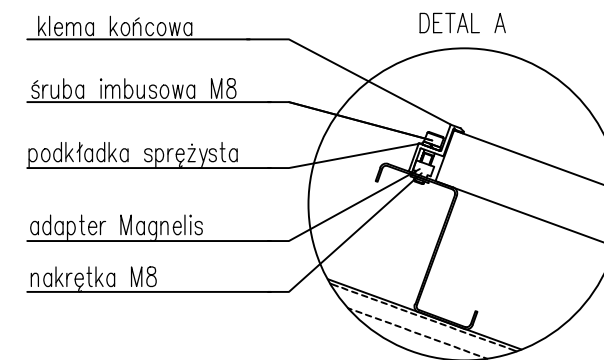
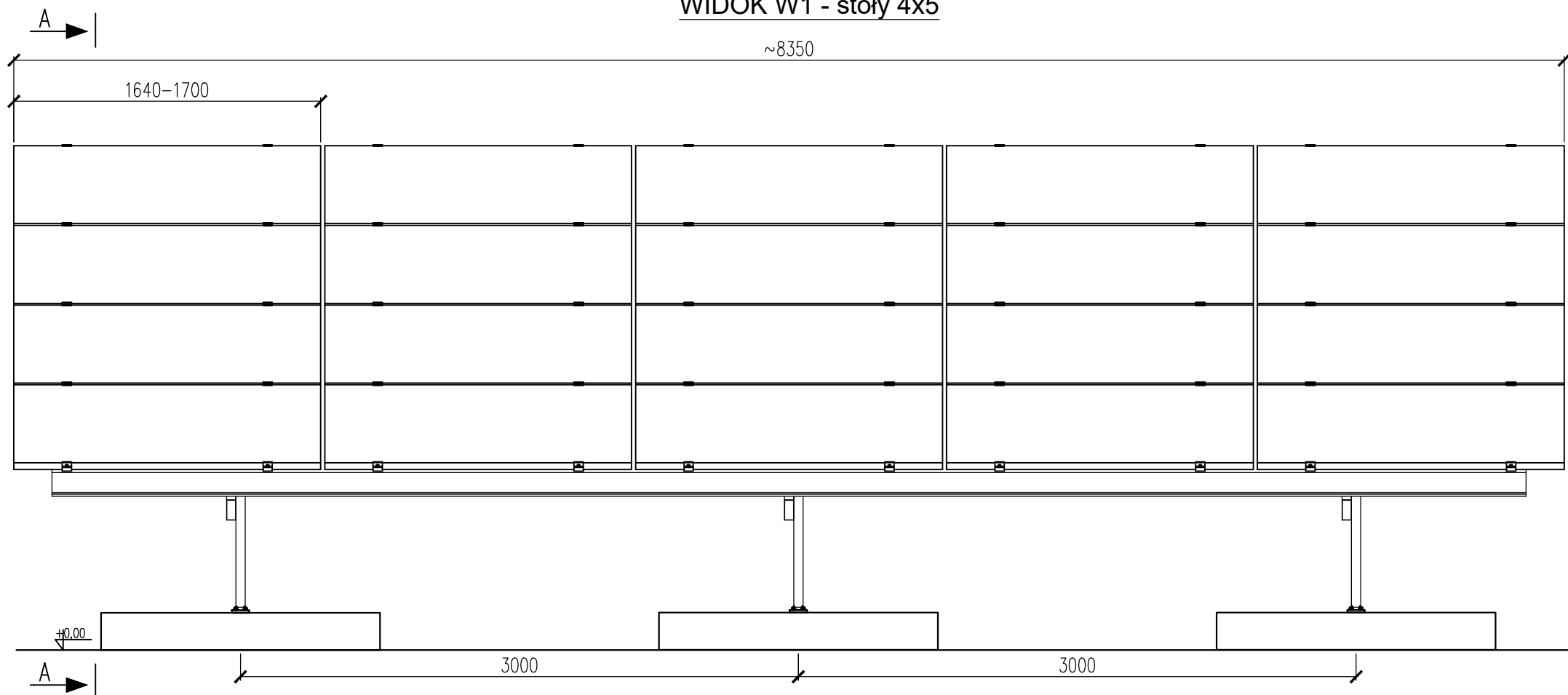
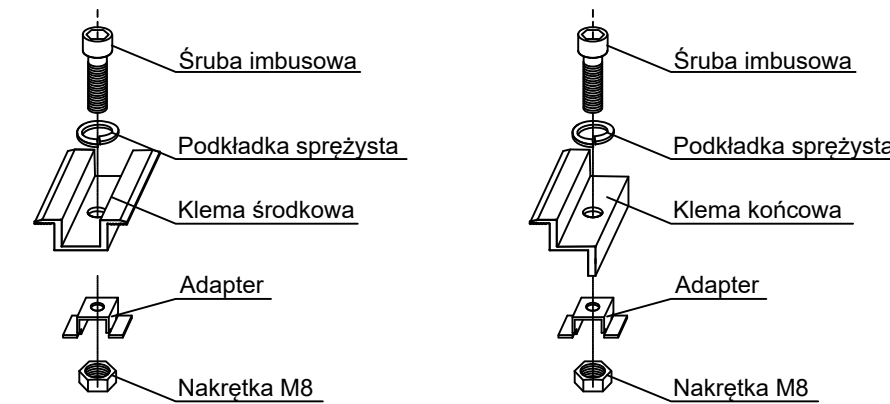
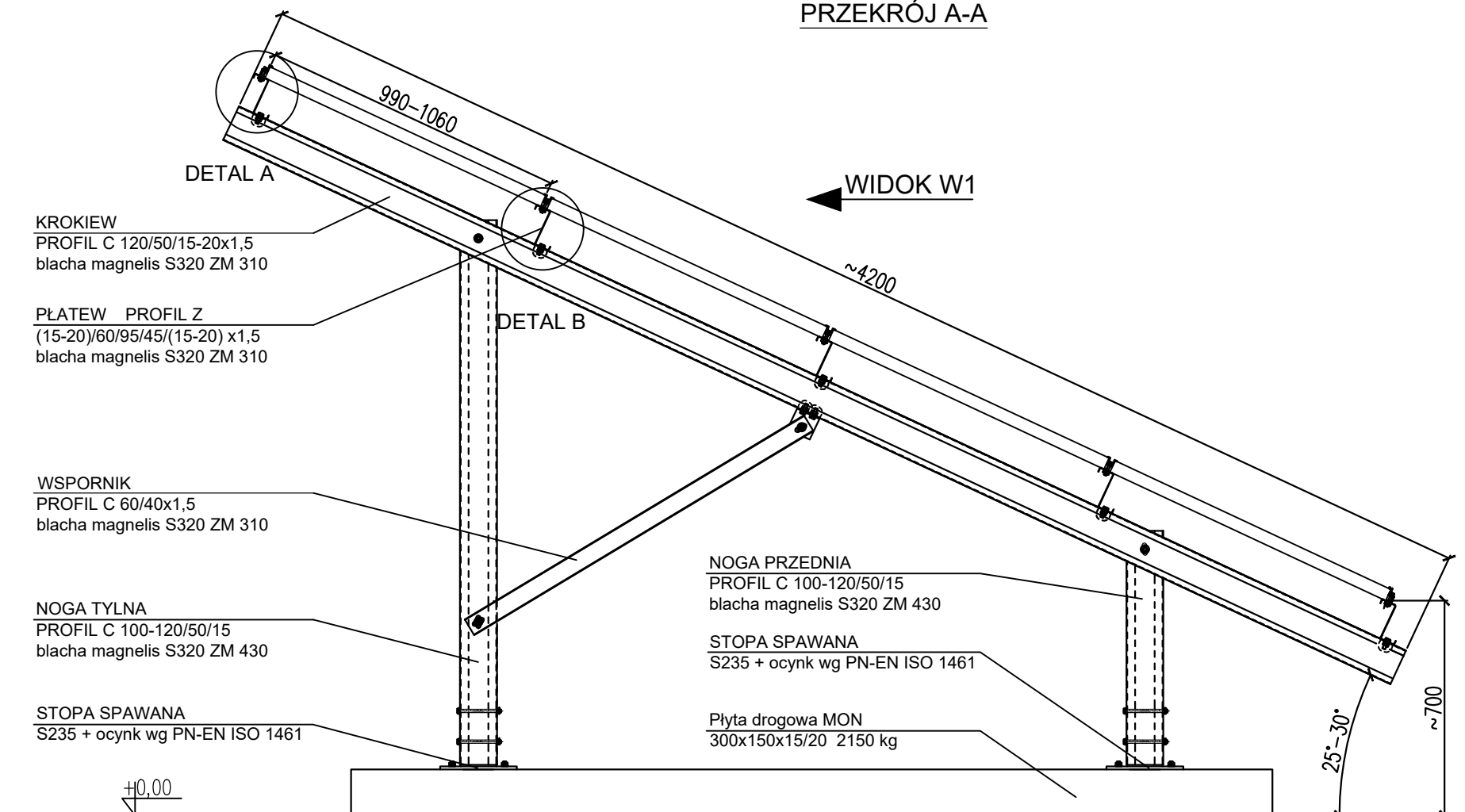


WIDOK W1 - stoły 4x5



PRZEKRÓJ A-A



UWAGA:

Poszczególne systemy wolnostojące uzależnione są od strefy obciążenia śniegiem i wiatrem.

- Kategoria obciążenia A- centralna i zachodnia polska
 - Wiatr - I strefa do wysokości 300mn.p.m. - wartość obciążenia 0,3kN/m² wg. PN-EN 1991-1-4
 - Śnieg - I lub II strefa - wartość obciążenia 0,9kN/m² wg. PN-EN 1991-1-3
- Kategoria obciążenia B- wschodnia polska
 - Wiatr - I strefa do wysokości 300mn.p.m. - wartość obciążenia 0,3kN/m² wg. PN-EN 1991-1-4
 - Śnieg - III strefa - wartość obciążenia 1,2kN/m² wg. PN-EN 1991-1-3
- Kategoria obciążenia C- pomorze i inne wyjątki
 - Wiatr - II strefa lub I strefa do wysokości 300 -600mn.p.m. - wartość obciążenia 0,42kN/m² wg. PN-EN 1991-1-4
 - Śnieg -IV strefa - wartość obciążenia 1,6kN/m² wg. PN-EN 1991-1-3

Oferowany wyrobę w postaci kształtowników stalowych zimnogiętych wykonywane są zgodnie z normą PN-EN 10162

Przedstawiona karta ofert stanowi charakter poglądowy. Montaż przedstawionego stołu należy wykonać na podstawie instrukcji montażu

Energy 5 Sp.z o.o.
ul. Ziejkowa 5, 09-500 Gostynin
www.energy5.pl
tel: +48 (24) 362 08 48
fax: +48 (24) 362 08 49



Tytuł rysunku:
Stół dwupodporowy mocowany mechanicznie
układ 4x5 poziomo

Skala:

Nr rysunku:

Arkusz:

WS2B_25°/30°H_4x5

A3