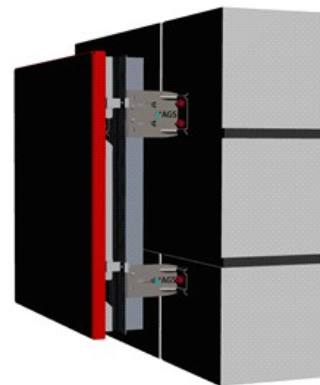


System mocowania elewacyjnego BIPV

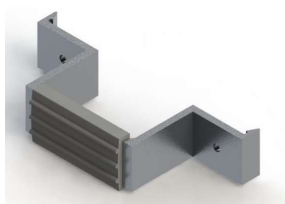
Specyfikacja techniczna

Materiał systemu	aluminium i stal nierdzewna
Kąt nachylenia	panele równoległe do ściany
Orientacja modułu	pozioma, pionowa
System montażu	wieszakowy

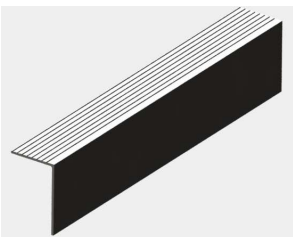
Uwaga: Dobór układu i rozstawu konstrukcji zależy od rodzaju ściany



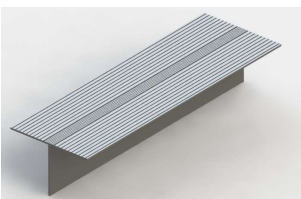
Zawieszka W1



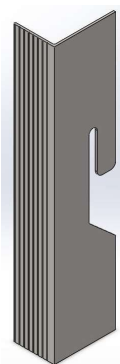
Profil K1



Profil T1



Kątownik wieszakowy frezowany



Konsola AGS HI+



Śruba imbusowa M6 + podkładka zwykła M6 A2+ podkładka sprężysta+ nakrętka zwykła M6 A2

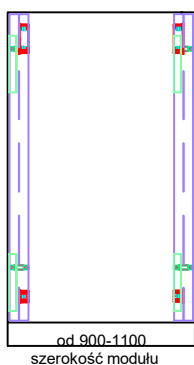
WKREŃT 3,9x16 DIN 7504 K



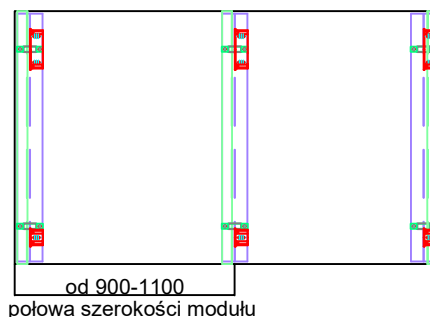
WKREŃT 4,8x25 DIN 7504 K



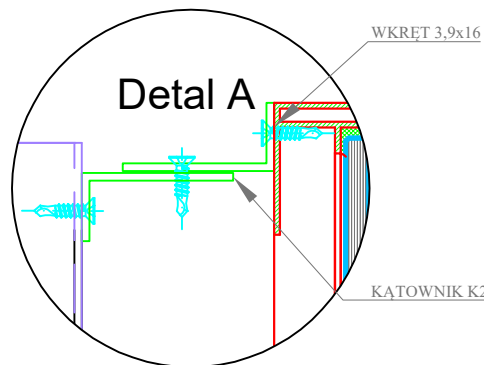
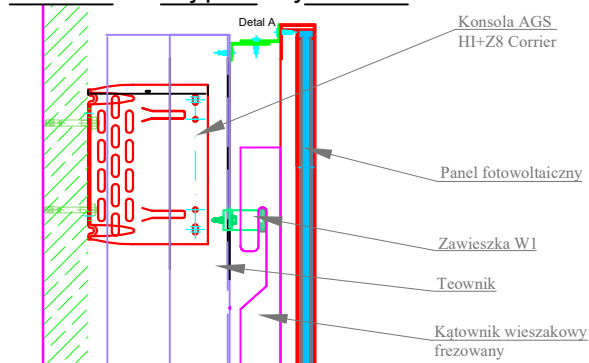
Widok- układ pionowy



Widok- układ poziomy



Przekrój pionowy



Przekrój poziomy

